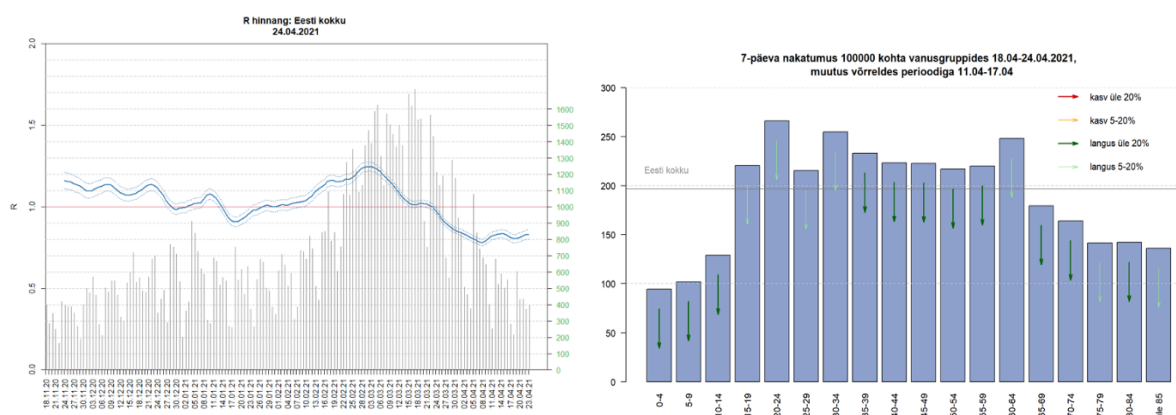


Teadusnõukoja soovitused valitsusele 27. aprillil 2021

Olukorra kirjeldus

Epidemioloogiline olukord on 26. aprilli seisuga Eestis jätkuvalt punasel ehk väga kõrgel riskitasemel, kuid erinevate mõõdikute suund liigub oranži ehk kõrge riskitaseme suunas (vt täpsemalt kriis.ee).

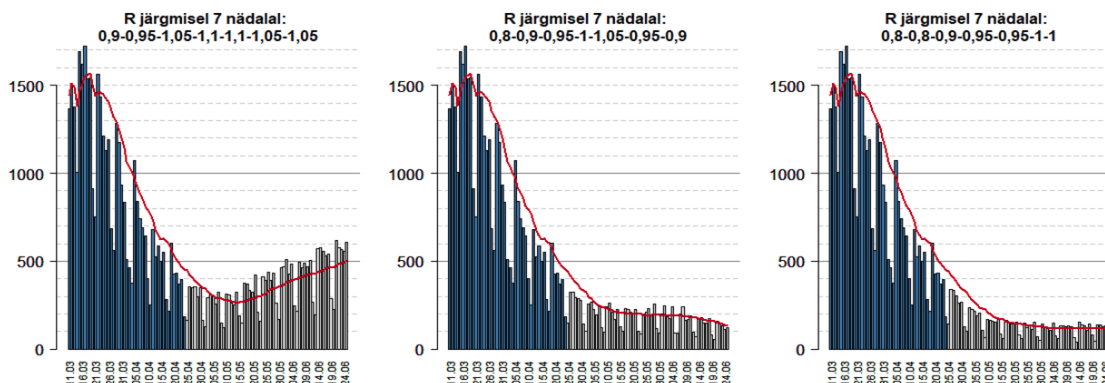
Nakatamise langustrend jätkub, kuid on aeglustunud. Nakatamiskordaja R püsib 24. aprilli seisuga vahemikus 0,80–0,86, mis on sarnane eelneva nädalaga. 14 päeva nakatumiste koguarv 100 000 elaniku kohta on langenud alla 500 ning positiivsete testide protsent alla 10%. Nakatumise langus on perioodil 18.–24. aprill toimunud kõikides vanuserühmades.



Haiglaravi vajavate inimeste arv on samuti langustrendis, kuid kolmanda astme intensiivravi koormus (eriti Tallinnas) on väga kõrge ja ei näita langustrendi. Keskmine intensiivravi pikkus on 10 päeva. Vähenenud on üle 70-aastaste inimeste sattumine haiglaravile. Langema on hakanud ka surmade arv ning vähenenud 80+ vanuserühmas olevate inimeste proportsionaalne osakaal surmade seas. Mõlema trendi puhul on üheks oluliseks põhjuseks järjest suurenev vaktsiinidega hõlmatus eakates vanuserühmades.

Prognoos

Teadusnõukoda on perioodile 26. aprill kuni 24. juuni 2021 koostanud kolm võimalikku stsenaariumit, mille realiseerumine sõltub nakatamiskordaja R edasisest muutumisest.



1. Nakatamiskordaja R hakkab mai keskpaigast taas kasvama ja jõuab üle 1. Selles stsenaariumis püsib Eesti mõnda aega oranžil ehk kõrgel riskitasemel ning tõuseb juunis taas punasele ehk väga kõrge riski tasemele.
2. Nakatamiskordaja R hakkab tõusma ja on ka lühiajaliselt üle 1, kuid seejärel pöördub jälle langusele. Selles stsenaariumis püsib nakatumine mais ja juunis oranžil ehk kõrge riski tasemel, kus päevas lisandub 200-250 uut nakatunut.
3. Nakatamiskordaja R hakkab lähinädalatel aeglaselt kasvama, aga ei tõuse üle 1. Selles stsenaariumis stabiliseerub nakatumine mais oranžil ehk kõrge riski tasemel ning jõuab juunis kollase ehk keskmise riski taseme piirile.

Koolide avamise põhimõtted

Teadusnõukoda tugineb koolide avamise puhul rahvusvaheliste organisatsioonide soovitustele (WHO, UNICEF, ECDC, CDC) ja rõhutab koolide avamise puhul järgmiseid aspekte:

- Nakatamiskordaja R peaks püsima alla 0,95 ning samas ei tohiks päevane nakatumiste arv jääda püsima praegusele kõrgele platoole.
- Haridussüsteemi avamine
 - Haridusasutuste sulgemine peaks olema kõige viimane meede piirangute kehtestamisel.
 - Haridusasutuste avamine peaks olema esimene meede piirangute lõdvendamisel.
 - ECDC andmete kohaselt suurendab haridusasutuste täielik avamine nakatamiskordajat R umbes 0,21 ühiku võrra.
 - Haridusasutuste avamine on suhteliselt ohutu, kui on täiendavalt rakendatud erinevad infektsiooni vältimise meetmed (nt ventilatsioon ja õhutamine, distantsi hoidmine, siseruumides näomaskide kandmine, õuesõpe, õpetajate vaksineerimine, kiirtestide kasutamine, kätepesu jne).
 - Laste ja noorte õppelünkadel ja psühholoogilistel häiretel on tulevikus suurem mõju ühiskonnale kui SARS-CoV-2 mõju.
 - Eestis on väga madala nakatumisega piirkondi, kus oleks võimalik rakendada regionaalseid erisusi.