

Teadusnõukoja soovitused valitsusele 11. mail 2021

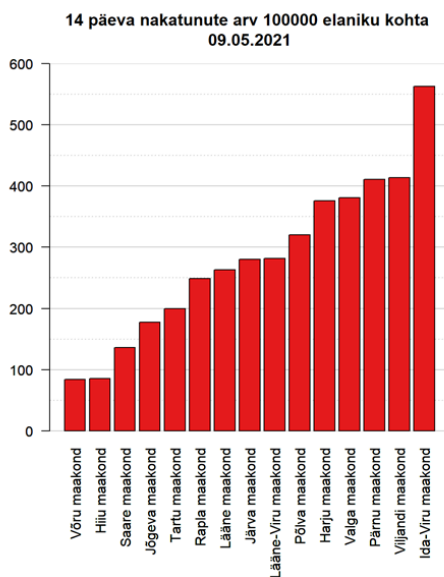
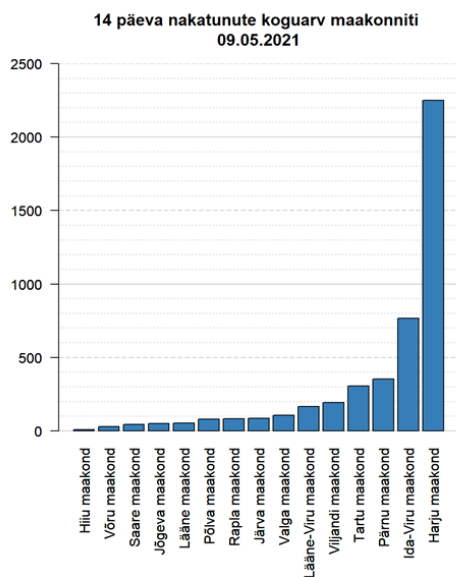
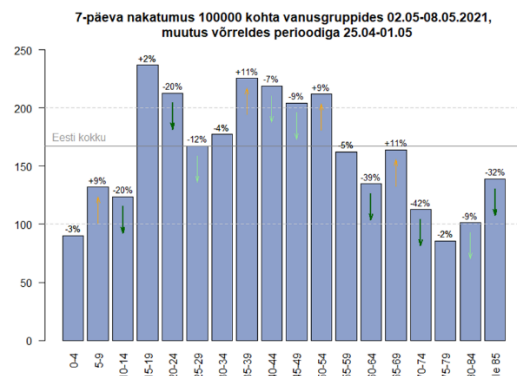
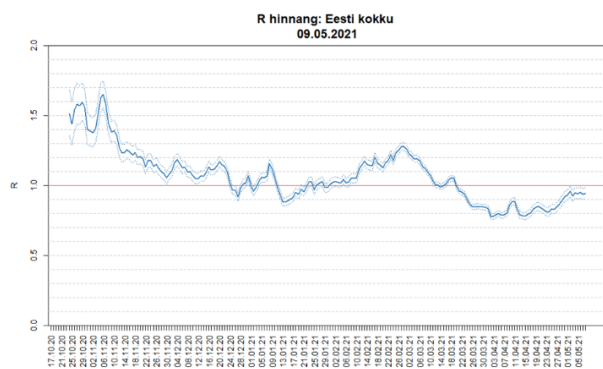
Olukorra kirjeldus

Epidemioloogiline olukord on 10. mai seisuga Eestis kõrge riski tasemel (see tähendab oranžil riskitasemel, vt täpsemalt kriis.ee).

Nakatamise langustrend on 10. mai seisuga jätkuvalt aeglustunud (viimasel nädalal oli langus 7,6%, eelneval nädalal 9%). Nakatamiskordaja R on 9. mai seisuga vahemikus 0,9–0,98 ehk samal tasemel võrreldes eelneva nädalaga. Ida-Virumaal ja Tartumaal on kõnealune kordaja tõusnud taas üle 1.

Perioodil 2.–8. mai 2021 on suurim nakatumise langus vanuserühmades 60–64, 70–74 ja 85+. Samas on nakatumine mõningases tõusutrendis (9–11%) vanuserühmades 5–9, 35–39, 50–54 ja 65–69.

Olukord Ida-Virumaal on jätkuvalt murettekitav: 14 päeva nakatunute arv 100 000 kohta on 9. mai seisuga seal üle 550 inimese. Ka positiivsete testide osakaal on Ida-Virumaal üle 10%, mis näitab, et nakatumine on maakonnas tegelikult kõrgem, kui testidega on tuvastatud.

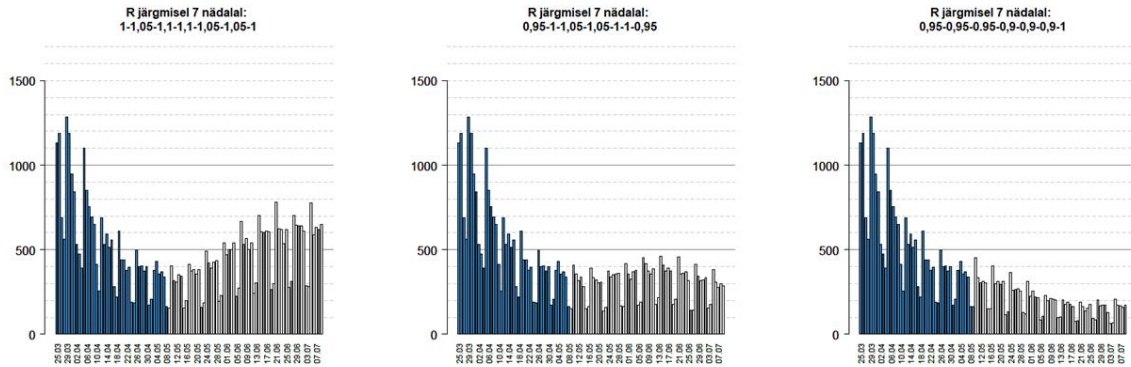


Haiglaravi vajavate COVID-patsientide arv jätkab langustrendi. Haiglaravi vajab 9. mai seisuga 287 SARS-CoV-2-ga nakatunud patsienti. Samas nakatunute haiglasse sattumise tõenäosus ei ole oluliselt

veel vähenenud, seega vaktsineerimine ei ole veel haiglakoormusele arvestatavat mõju hakanud avaldama.

Prognosis

Teadusnõukoda uuendas kolme võimalikku prognoosistsenaariumit, mille realiseerumine sõltub nakatamiskordaja R edasisest muutumisest.



1. Nakatamiskordaja R jätkab tõusu ning jääb püsima üle 1. Selles stsenaariumis püsib nakatumine mõnda aega oranžil ehk kõrge riski tasemel ning tõuseb juuni alguses taas punasele ehk väga kõrge riski tasemele. See stsenaarium oleks tõenäoline, kui inimeste ohutaju jätkaks langust ning mobiilsus suureneks kiiresti, samal ajal vaktsineerimise mõju nakatumisele veel nii kiiresti ei avalduks.
2. Nakatamiskordaja R tõuseb lühiajaliselt üle 1, kuid jääb siis mõneks ajaks 1 piiresse. Sellises olukorras jääb uute nakatunute arv igapäevaselt keskmiselt samaks, varieerudes vahemikus 200–400 inimest. Nii püsib nakatumine mais ja juunis oranžil ehk kõrge riski tasemel. On tõenäoline, et mõne aja pärast võiks siiski tekkida viiruse hooajalisuse ja/või vaktsineerimise tulemusel pööre languse suunda, kuid vastav aeg ei ole prognoositav ja muutus ei pruugi juhtuda enne juuni lõppu.
3. Nakatamiskordaja R pöördub uuesti langustrendi ja jääb alla 1. Selles stsenaariumis stabiliseerub nakatumine mais oranžil ehk kõrge riski tasemel ning jõuab juuni teisel poolel oranži ja kollase ehk keskmise riski taseme piirile. Realistlikum optimistlik stsenaarium jääks selle ja eelmise stsenaariumi vahele.

Soovitused

- Teadusnõukoda soovib jätkuvalt avada esmalt haridusasutused, kasutades varem mainitud ettevaatusabinõusid, ning leevendada piiranguid välitingimustes.
- Teadusnõukoda soovib valitsusel jätkuvalt mitte leevendada muid sisetitingimustes kehtestatud piiranguid enne, kui keskmine päevane nakatumine Eestis viimase 7 päeva jooksul on jõudnud stabiilselt alla 300 ning COVIDi tõttu haiglaravi vajavaid patsiente on alla 200 (mitte varem kui alates 24. maist). Ka siis tuleks sisetitingimustes piiranguid leevendada järk-järgult, arvestades kõrge ja madalama nakkusriskiga tegevusi.
- Sisetitingimustes laiaulatuslike piirangute üheaegne leevendamine toob kaasa märkimisväärse kontaktide arvu kasvu, mis suurendab nakatamiskordajat R ning võib omakorda viia nakatunute ja haiglaravi vajavate inimeste arvu kasvuni.