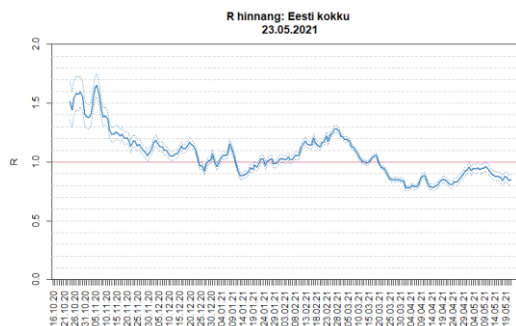
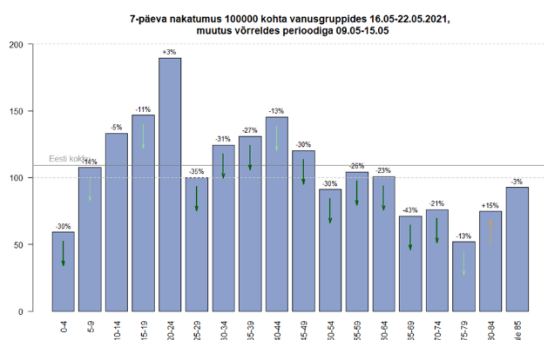


# Teadusnõukoja soovitused valitsusele 25. mail 2021

## Olukorra kirjeldus

Epidemioloogiline olukord on 24. mai seisuga veel kõrge riski tasemel (see tähendab oranžil riskitasemel, vt täpsemalt kriis.ee), kuid liigub jõudsalt keskmise riski taseme (kollase riskitaseme) suunas. Nakatamiskordaja R on 23. mai seisuga 0,85 (vahemikus 0,81–0,89). Nakatumine on võrreldes eelneva nädalaga vähenenud 20%. Kõrgeim nakatumine on jätkuvalt Ida-Virumaal ja Valgamaal, kuid ka nendes maakondades on nakatumine langustrendis. Nakatumise langus on toimunud kõikides vanuserühmades ning 23. mai seisuga on nakatumine tõusnud vaid vanuserühmas 80–84 (+15%).

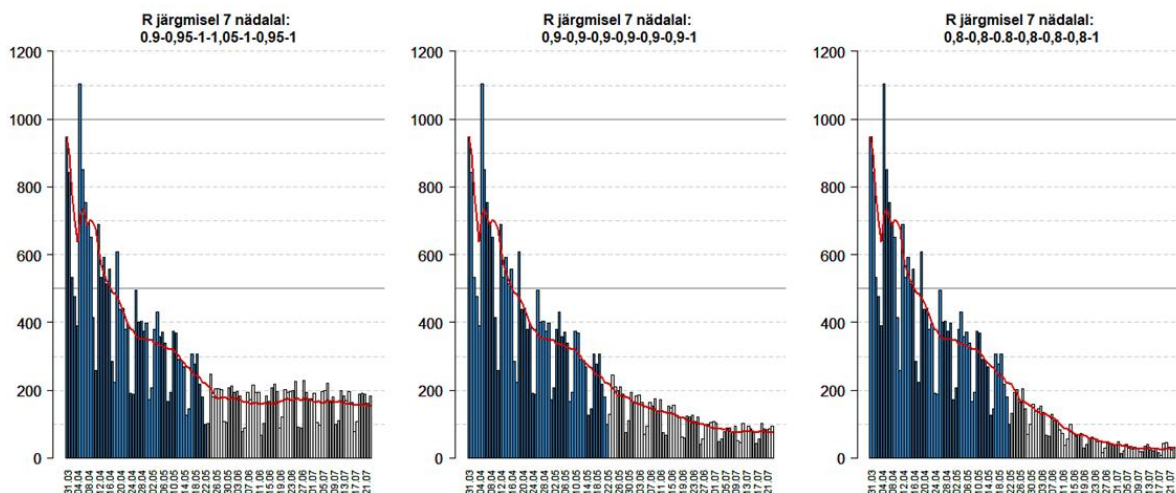
Haiglaravi vajavate COVID-patsientide arv oli 24. mai seisuga 153, nendest 61% olid vanuses 65+. Haiglaravi ja intensiivravi vajadus jätkab langustrendi. Ka päevane COVID-surmade arv on püsivalt langemas.



TÜ seireuuringu 17. küsitluslaine (13.–24. mai 2021) tulemuste kohaselt on kuu taguse uuringulainega võrreldes nakkusohtlike täiskasvanute hulk vähenenud kolmandiku võrra, 0,58 protsendilt 0,38 protsendile. See tähendab, et nakkusohtlikud on hetkel umbes 3900 täiskasvanut. Sama uuringu andmeil on kas vaksineerimise või läbipõdemise teel koroonaviiruse vastased antikehad tekkinud pooltel täiskasvanutel. Üle 65-aastaste hulgas on antikehad koroonaviiruse vastu olemas juba 80 protsendil. Täpsem info siit: <https://www.ut.ee/et/teadus/koroonaviiruse-levimuse-uuring-covid-19-aktiivne-seire>

## Prognoosid

Teadusnõukoda uuendas kolme võimalikku prognoosistsenaariumit, mille realiseerumine sõltub nakatamiskordaja R edasisest muutumisest.



1. Nakatamiskordaja R hakkab lähinädalatel tõusma ning jääb püsima 1 piiresse. Selles stsenaariumis püsib nakatumine jätkuvalt oranžil ehk kõrge riski tasemel ning nakatunute hulk jääb suurusjärku 150–200 inimest päevas.
2. Nakatamiskordaja R püsib vahemikus 0,9–1. Sellises olukorras saabub kollane ehk keskmine riskitase juuni viimases kolmandikus.
3. Nakatamiskordaja R on jätkuvalt 0,8 ning nakatumine langeb märgatavalt. Selle stsenaariumi kohaselt saabub kollane ehk keskmine riskitase juba lähinädalatel ehk juuni teisest nädalast ning juuli alguses on Eestis epidemioloogiline olukord hea ja nakatumise risk madal ehk rohelisel riskitasemel.

Optimistlikumate stsenaariumide realiseerumist toetab ka aktiivne COVID-19 vastane vaksineerimine, mis kiirendab karjaimmuunsuse saavutamist ühiskonnas.

### Soovitused

Teadusnõukoda pooldab siseruumides maskide kandmise kohustuse kaotamist alates 7. juunist, kui seni tehtud leevendused ei too kaasa nakatumise suurt tõusu (näiteks R üle 1), mis hinnatakse üle 31. mail. Seejuures ei toeta teadusnõukoda erandite tegemist koolidele.

Teadusnõukoda toetab siseruumides 2 + 2 reegli asendamist hajutamise soovitusel.

Teadusnõukoda pooldab alates 14. juunist välitingimustes osalejate piirarvu tõstmist 1000 inimeseni ilma ürituse lõpukellaajata ning siseruumides osalejate piirarvu tõstmist 600 inimeseni, täitumust 50 protsenti ning üritustele kella 00.00 lõpukellaaja rakendamist.