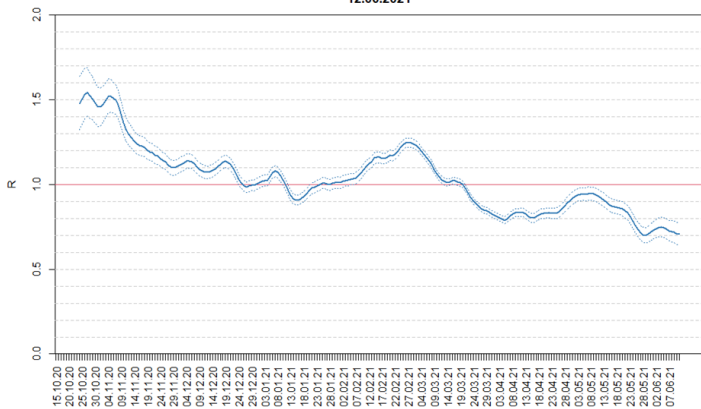


Teadusnõukoja soovitusel valitsusele 15. juunil 2021

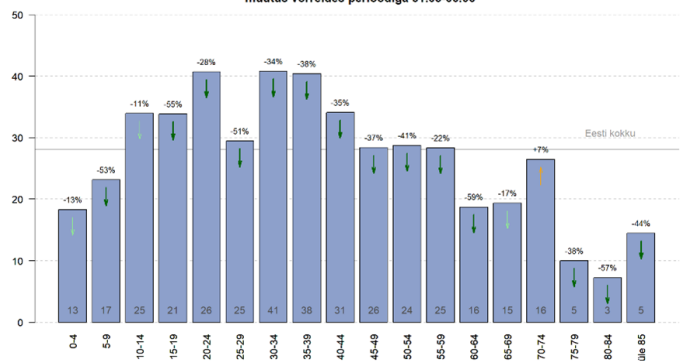
Olukorra kirjeldus

Nakatumine jätkab langust. 14. juuni seisuga on Eesti kollasel ehk keskmisel riskitasemel ja liigub rohelise ehk madala riskitaseme suunas. Viimase 7 päeva keskmine päevane nakatumine on 54,3. Nakatamiskordaja R on 0,64 ja 0,78 vahel. Muret tekitab delta- (India) tüve kiire levik Eestis. Maakondadest on nakatumine elaniku kohta kõige kõrgem Raplamaal, mis on oranžil ehk kõrgel riskitasemel. See tuleneb omavahel seotud nakkuskollettist. Nakatunute seas on proportsionaalselt üha vähem vanemaid inimesi, mis tuleneb ilmselt vaksineerimise mõjust. Ka Raplamaa kolle on peamiselt koolinoorte seas.

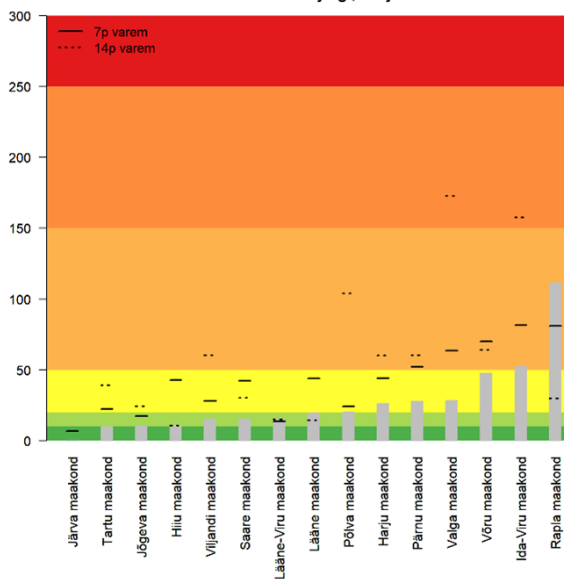
R hinnang: Eesti kokku
12.06.2021



7-päeva nakatumus 100000 kohta vanusgruppides 07.06-13.06.2021,
muutus võrreldes perioodiga 31.05-06.06



Maakondade nakkustase (7p nakatumised 100000 kohta)
ECDC riskimaatriksi järgi, 13. juuni 2021.



Positiivsete koroonatestide osakaal on jätkuvalt madal, kuigi seda vähendavad oluliselt eratestid (0,4%) ja piiril tehtud testid (0,3%). Perearsti saatekirjadega testide seas on positiivseid 6% ning lähikontaktsete seas 10%. Ka haiglate koormus ja suremus on jätkanud langustrendi. Viimase 7 päeva keskmine päevane suremus on 1.

Muret tekitab delta- (India) tüve levik. Hinnanguliselt nakatab keskmine deltatüve kandja igasuguste ettevaatusabinõude puudumisel 5-8 inimest. See on umbes 20% rohkem kui hetkel Eestis leviv alfa (Briti) tüvi. Deltatüve kõrgem nakkuvus tähendab, et see kujuneb Eestis ilmselt peagi domineerivaks viiruse tüveks. Praegustel andmetel moodustab deltatüvi veerandi Eestis ringlevatest tüvedest. Kuigi üks vaksineerimise doos on deltatüve suhtes vähem-efektiivne kui varasemate tüvede suhtes, pakuvad kaks doosi head kaitset.

Soovitused

Teadusnõukoda toetab Riigikantselei ettepanekuid suurendada ürituste piirmäärasid alates 28. juunist ühe erandiga: soovitame siseruumides toimuvate osalejate piirmäära tõsta mitte 1500, vaid 1000 inimeseni koos 50% hajutatusega.

Teadusnõukoda ei pea vajalikuks jätkata 50% täituvuse nõudega kauplustes ja teenindusasutustes, kuid soovib vältida sooduskampaaniaid jms, mis toovad kokku väga palju inimesi, ning eelistada e-lahendusi.

Teadusnõukoda märgib, et edasised leevendused sõltuvad ennekõike sellest, kuidas hakkab käituma deltatüvi, mille levikut peab tähelepanelikult seirama. Samuti peaks suvel intensiivselt jätkuma võimalikult paljude inimeste vaksineerimine, et olla paremini valmis sügiseks ja võimalikuks kolmandaks laineks.