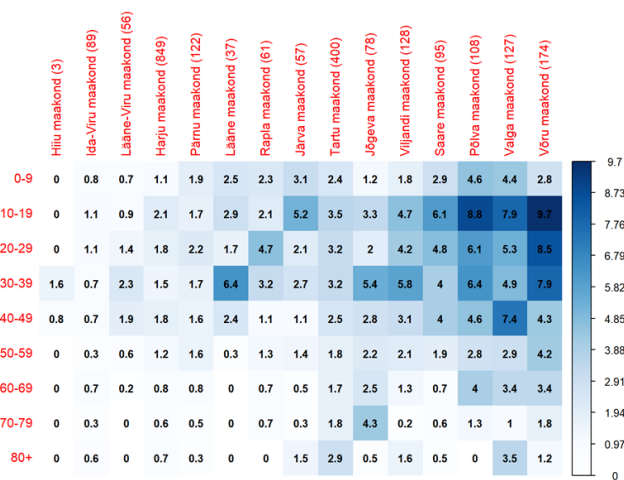
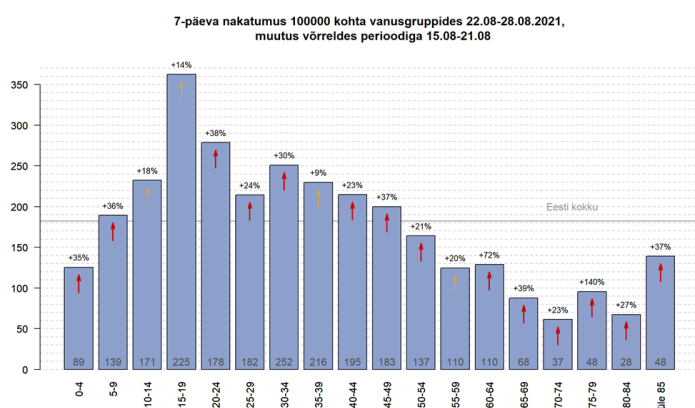


Teadusnõukoja soovitusel valitsusele 30. augustil 2021

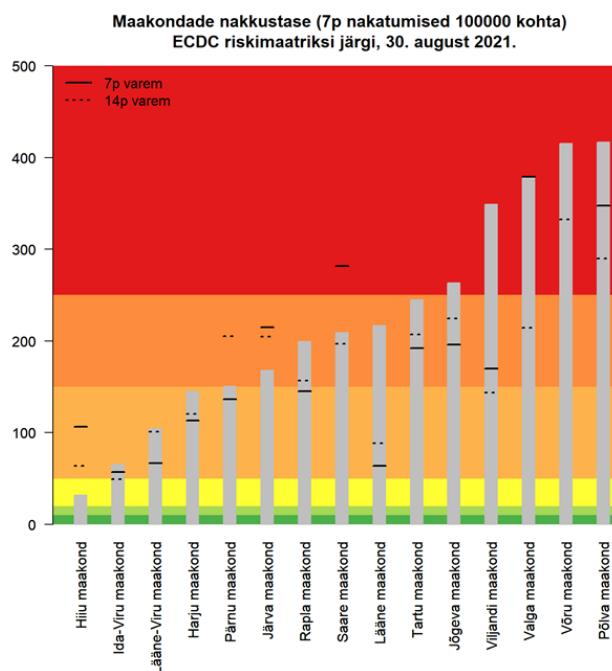
Olukorra kirjeldus

Nakatamine on jätkuvalt tõusutrendis ning enim on nakatumisest haaratud Lõuna-Eesti maakonnad. Epidemioloogiline olukord Eestis on jätkuvalt oranžil ehk kõrge riski tasemel. Nakatamiskordaja R on 30. augusti seisuga vahemikus 1,05-1,13. Nakatumine on kõrgeim jätkuvalt noorte seas (vanuserühm 15-19), kuid nakatumine on hakanud kanduma ka eakamate eagrupideni. Eakate (70+) osakaal viimase 7 päeva jooksul tuvastatud nakatunute seas oli 28. augusti seisuga 6,6%.

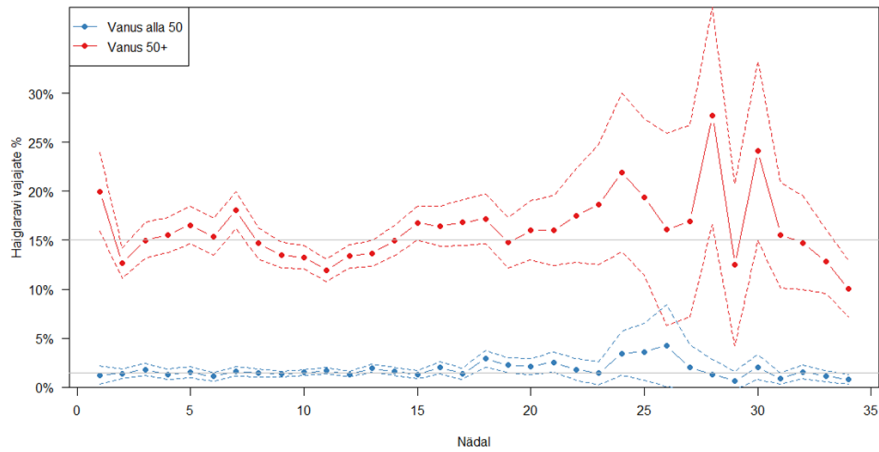


Enamikes maakondades on 30. augusti seisuga nakatumine oranžil ehk kõrge riski tasemel. Punasel ehk väga kõrge riski tasemel on 30. augusti seisuga Võru maakond, Põlva maakond, Valga maakond, Viljandi maakond ja Jõgeva maakond. Ainukese maakonnana on madalaima nakatumisega kollasel ehk keskmise riski tasemel Hiiumaa, mis on ühtlasi ka kõige kõrgema vaktsineeritusega maakond.

Haiglaravi vajadus on jätkuvalt tõusutrendis ning ca 80% haiglaravi vajajatest on vaktsineerimata. Haiglaravi vajadus on märkimisväärselt kõrgem 50+ eärühmas võrreldes alla 50-aastaste eärühmaga. Suremus püsib jätkuvalt madal.



Haiglaravi vajadus nakatunutel, kahes vanusgrupis
(aasta 2021; 95% usalduspiiridega)



Teadusnõukoja soovitused

Teadusnõukoda soovib tähelepanu pöörata hooldekodude infektsiooni vältimise meetmete tagamisele, et ennetada uusi puhanguid hooldekodudes. Teadusnõukoda leiab, et kehtestatud piiranguid võib hakata sarnaselt Taaniga leevendama siis, kui suur hulk elanikkonnast (eriti riskirühmadest) on täielikult vaksineeritud ning elanikkonna piisava immuunkaitse tõttu ei põhjusta SARS-CoV-2 levik enam tervishoiusüsteemi ülekoormust. Täpne osakaal elanikkonnast, mis piirangute leevendamist võimaldaks, vajab täiendavaid kalkulatsioone.