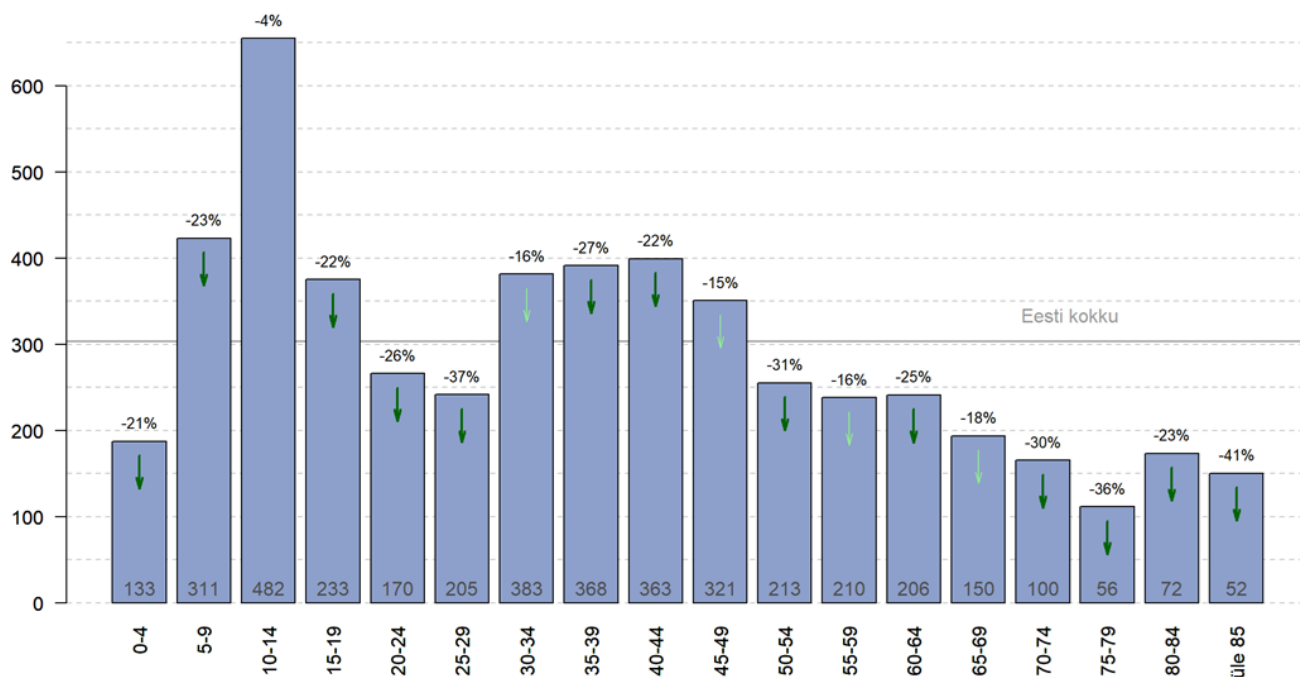


# Teadusnõukoja soovitused valitsusele 30. novembril 2021

## Olukorra kirjeldus

COVID-19 nakatumine on Eestis endiselt kõrgel tasemel, kuid langeb. Võrreldes eelneva nädalaga on nakatumiste arv vähenenud ca 22%. Nakatamiskordaja R on 28. novembri seisuga ca 0,8. Viimase seitsme päeva jooksul on nakatumine langenud kõikides vanuserühmades, kõige vähem põhikooli II kooliastme õpilaste hulgas.

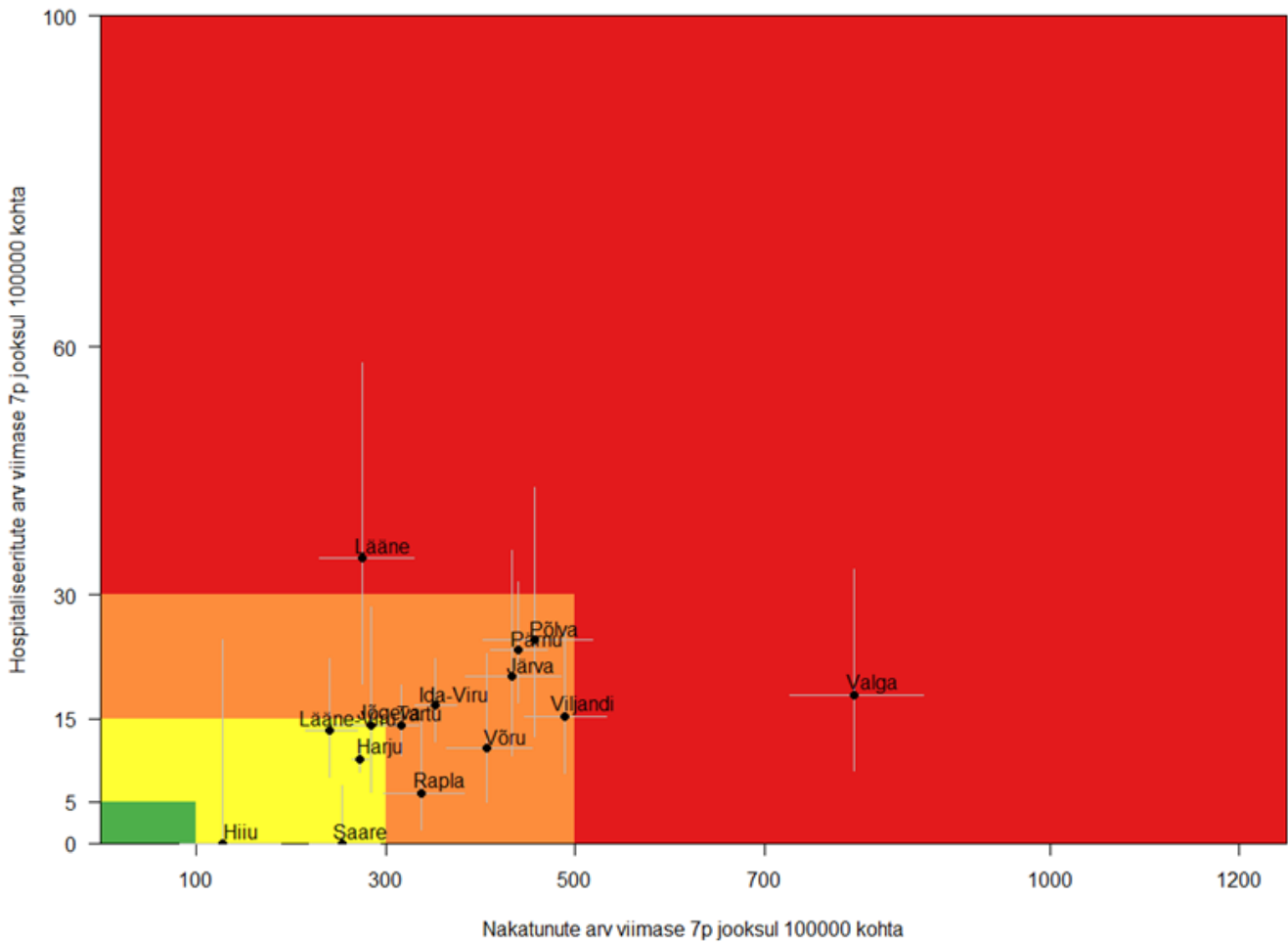
7-päeva nakatumus 100000 kohta vanusgruppides 22.11-28.11.2021, muutus võrreldes perioodiga 15.11-21.11



Maakondlikult on nakatumine kõrgeim Valgamaal, kus viimase seitsme päeva jooksul see mõnevõrra kasvas, Saaremaal on nakatumine püsinud samal tasemel ning teistes maakondades langenud.

COVID-19 patsientide haiglaravi vajadus on langenud, kuid endiselt on haiglas vaktsineerimata vanemaealised (60-aastased ja vanemad) COVID-19 põhi- või kaasuva haigusega inimesed. Ligi 70 protsenti neist ei ole saanud ühtegi Covid vaktsiini doosi. Vaktsineeritustest vajavad haiglaravi eelkõige inimesed, kellel on vaktsineerimisest möödas enam kui 24 nädalat, kuid kes pole (vaatamata, et nad selle saamisele kvalifitseeruvad) tõhustusdoosi teinud. Tulenevalt kõrgemast nakatumisest Lõuna-Eesti piirkonnas on seal ka haiglaravi vajadus kõrgem kui Põhja-Eestis.

## Maakonnad riskimaatriksil 24.11.2021



Lõuna-Aafrikast on hakanud levima uus COVID-19 tüvi - omikron, mis on jõudnud ka Euroopasse. Kuna tegemist on uue tüvega, mis võib aga ei pruugi olla paremini leviv, immuunkaitsest paremini läbimurdev või raskema haiguspildiga kui senised COVID-19 põhjustavad viirustüved. Esmaste vastuste saamine võtab aega minimaalselt kaks nädalat. Eestis seni omikron-tüve tuvastatud ei ole.

### Kokkuvõte

Tulenevalt uue viirustüve levikust ning selle leviku võimalikult kiirest takistamisest toetab teadusnõukoda terviseameti ettepanekut testida kõiki riskiriikidest saabuvald reisijaid PCR testiga. Vastavalt ECDC/WHO soovitusetele on oluline kiirendada nii esmast vaktsineerimist kui ka tõhustusdooside manustamist; need meetmed on olulised ka praegu leviva deltatüve puhul.

Hetkel kehtivad meetmed on endiselt asjakohased ja vajalikud. Meetmete muutmise otsustes tuleks arvestada ka omikron-tüve omadustega. Kuna nende selgumine võtab mõned nädalad aega, ei ole otstarbekas sel perioodil suuri muutusi teha.