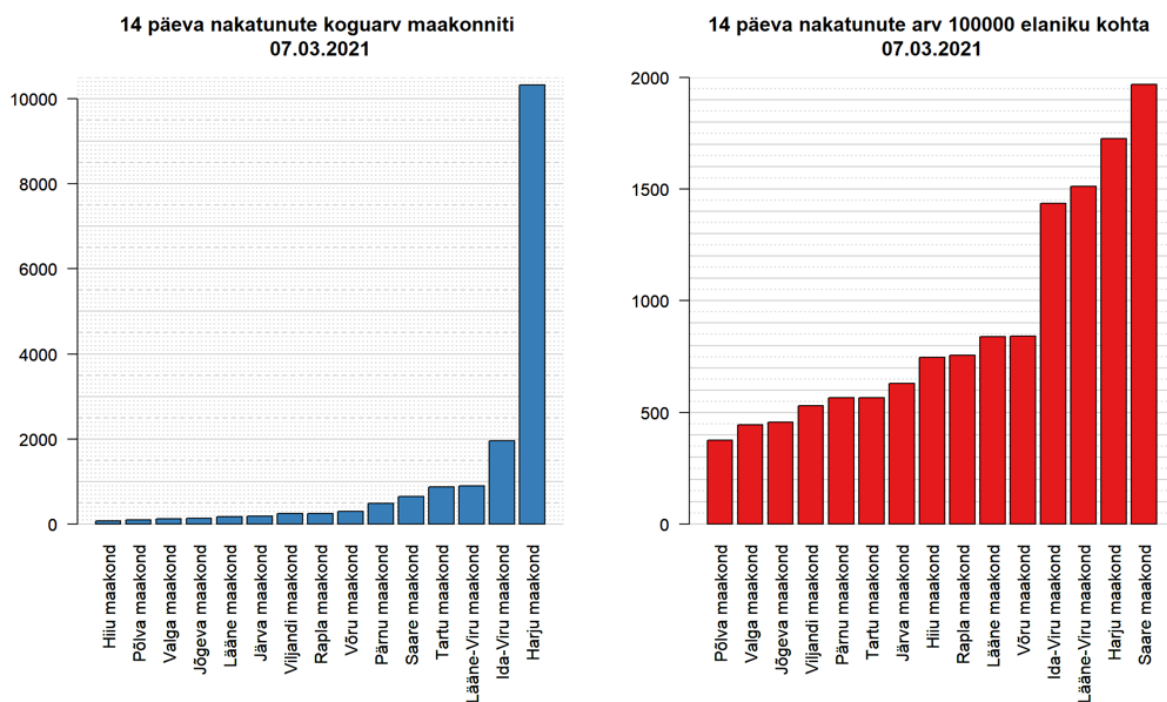


Teadusnõukoja soovitusel valitsusele 8. märtsil 2021

Olukorra kirjeldus

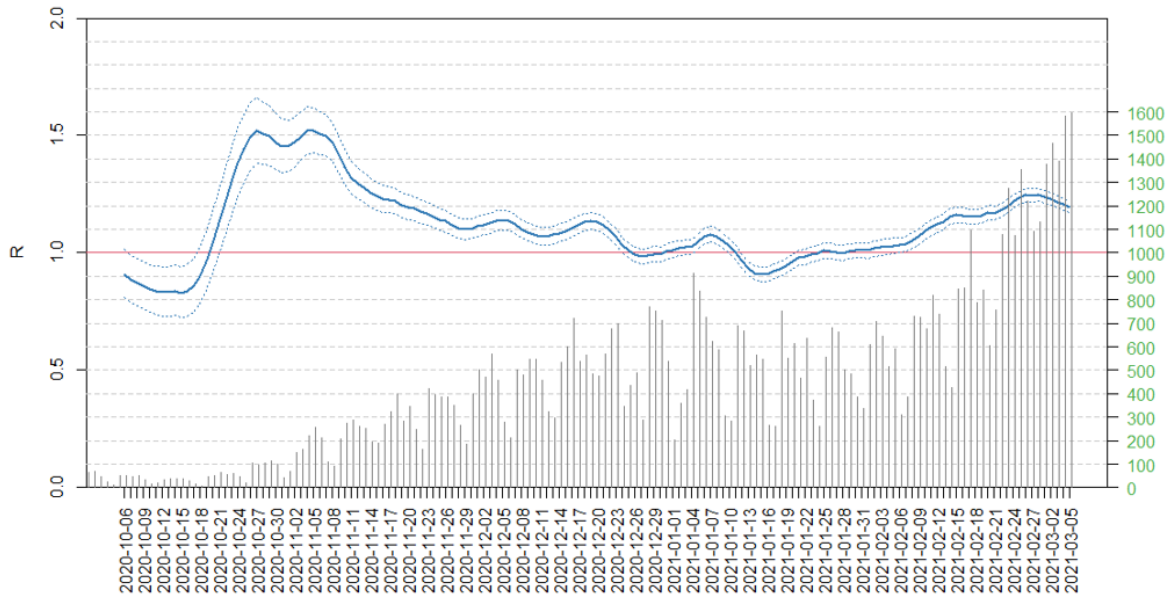
Terviseameti ja Teadusnõukoja hinnangul on Eestis hetkel viiruse üleriigiline ulatuslik epideemiline levik ning haigestumise intensiivsus on väga suur.

Eelmistel nädalatel alanud nakatumise kasv on jätkunud ning varasem stabiliseerumine on pöördunud selgelt tõusutrendi. Kõige kõrgem haigestumus on Saaremaal 1976,85 100 000 elaniku kohta. Saaremaal on haigestumus olnud kasvutrendis juba kuuendat nädalat. Epideemiline levik on kõrge ka Harjumaal, Lääne-Virumaal ja Ida-Virumaal. Harjumaal on juurdekasv 37,8%, Lääne-Virumaal 58,8%, Läänemaal 47,3%, Hiiumaal 44,5%.



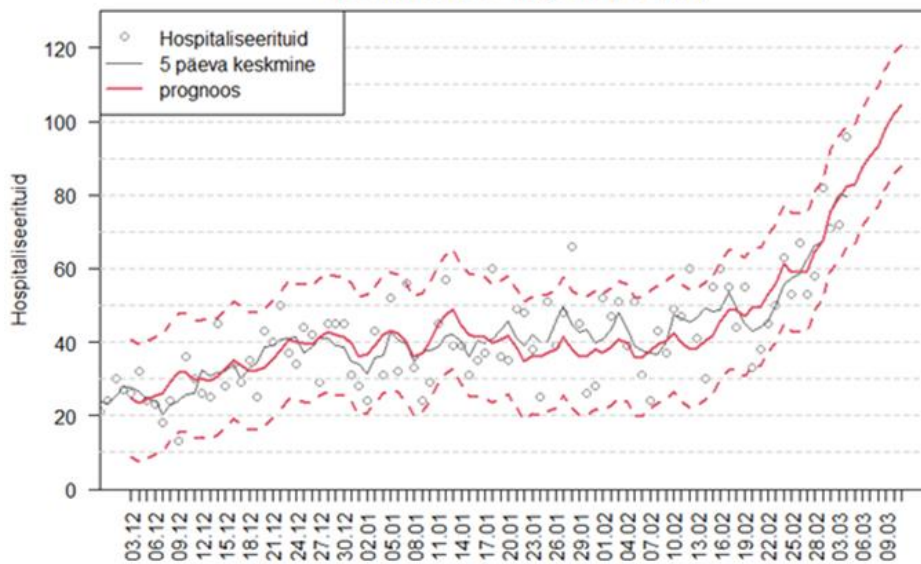
Viimase nädala jooksul on Eestis tuvastatud keskmiselt 1300 nakatunut päevas ja see on tõusutrendis. Nakatumiskordaja R on hetkel Eestis 1,2, samal tasemel on nakatumiskordaja ka Harjumaal ja Ida-Virumaal. Nakatumiste nädalane juurdekasv on 24%. Viimase kahe nädalaga on nakkus kinnitatud 1,3% Eesti elanikest.

R hinnang: Eesti kokku
06.03.2021

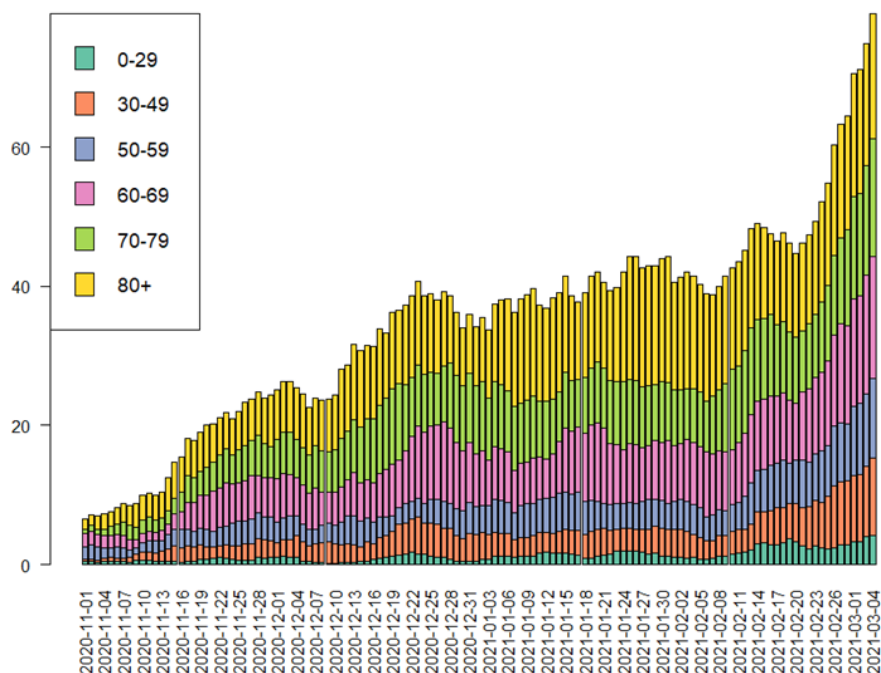


Haiglasse jõudvate patsientide arv on teinud hüppelise tõusu. Hospitaliseeritute prognoos näitab, et lähinädalatel võib haiglaravi vajada ca 90-120 uut inimest päevas. Haiglaravi vajadus kasvab ka järjest nooremate elanikerühmade seas.

Prognoositud hospitaliseeritute arv päevas
(nakatunute aegrea põhjal)



Haiglapatsientide vanusjaotus (vastavalt haiglassemineku kuupäevale)



Teadusnõukoja hinnangul on nakatumise märgatava tõusu taga nii kehtestatud piirangute ebapiisav täitmine kui ka suurema nakatamisvõimega COVID-19 viiruse UK tüvi, mille osakaal Eestis levivate SARS-CoV2 tüvede hulgas on veebruari keskpaigast alates pidevalt suurenenud ja on endiselt olulises tõusutrendis. Tartu Ülikooli poolt ajavahemikul 22.–28. veebruar 2021. a fokuseeritud valimiga sekveneeritud 192 proovist leiti B.1.1.7 tüve 49 proovi ehk 25,5%. Ajavahemikul 1.–7. märts 2021. a fokuseeritud valimiga sekveneeritud proovidest oli kõnealuse tüve osakaal aga 49,6%. Erinevatele teadusallikatele tuginedes on B.1.1.7 tüve ülekandumine nakatunult tervele inimesele hinnanguliselt 1,3-1,7 korda tõenäolisem võrreldes seni levinud tüvedega (<https://science.sciencemag.org/content/early/2021/03/03/science.abg3055>). UK tüve levik on Eestis regionaalselt ebavõrdne, kuid senised andmed näitavad, et ta on muutunud valdavaks tüveks kõikjal.

Soovitus

Lähtuvalt sellest oli Teadusnõukogu seisukohal, et juba kehtestatud meetmed ei ole piisavad viimaks nakatumiskordaja R väärtust alla 0,9 ja on ajakriitiline rakendada kohesed meetmed, mis aitavad viia inimestevahelisi kontakte miinimumini. Valdavad või regionaalsed piirangud ei ole Teadusnõukoja hinnangul hetkel piisavad nakkuse leviku pidurdamiseks.

- Erinevad siin kajastatud aegread on koostanud professor Krista Fischer ning need on jooksvalt kättesaadavad: http://www-1.ms.ut.ee/krista/covid/covid_pildid.html