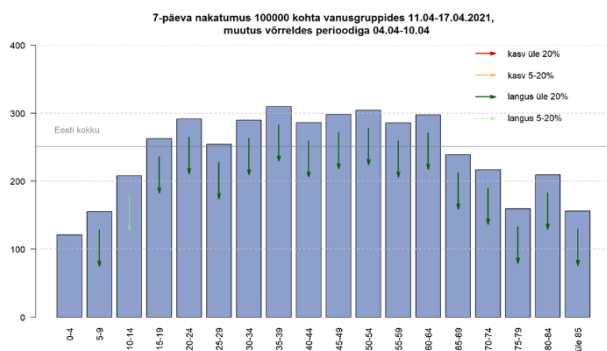
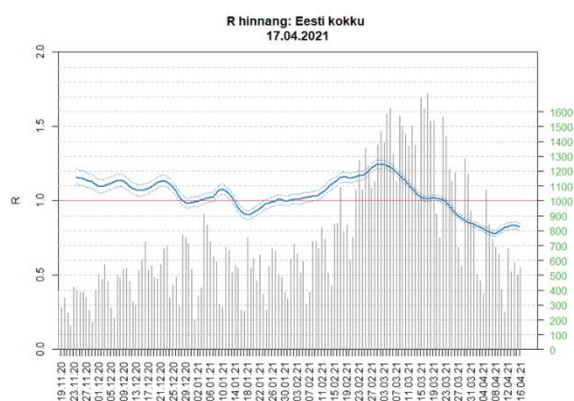


Teadusnõukoja soovitused valitsusele 20. aprillil 2021

Olukorra lühikirjeldus

Nakatumine on 19. aprilli seisuga viimase nädala jooksul jätkuvalt langustrendis, uusi nakatunuid oli 29% vähem kui eelneval nädalal. Nakatumiskordaja R on 17. aprilli seisuga vahemikus 0,8–0,85. Nakatumine on perioodil 11.–17. aprillil langenud enam kui 20% kõikides vanuserühmades (v.a 10-14-aastased, kus langus jääb alla 20%) võrreldes perioodiga 4.–10. aprill. Samuti ilmneb langustrend üle Eesti kõikides maakondades ning endiselt on valdav osa nakatumistest Harjumaal ja Ida Virumaal, lisandunud on Raplamaa. Nakatumine on hetkel samal tasemel 2021. aasta algusega.



Haiglasse saabujate hulk on 19. aprilli seisuga samuti languses, päevas vajab koroonatõttu haiglaravi keskmiselt 40 uut inimest ning haiglas on kokku 467 COVID-19 patsienti. Samas püsib endiselt kriitilisel tasemel kolmanda astme intensiivravi osakondade kõrge voodihõive ning muutusetu on ka kopsude kunstlikku ventilatsiooni vajavate haigete hulk. Suremus ei ole veel otsustavalt langema hakanud ning liigsuremus püsib.

Rahvusvahelises võrdluses ei ole Eesti oma nakatumise näitajatega enam Euroopa tipus.

Tartu Ülikooli regulaarsest seireuuringust ilmneb viimase uuringulaine (8.–19. aprill 2021) põhjal, et PCR-positiivsete isikute hulk võrreldes märtsikuus läbi viidud uuringuga on oluliselt langenud. Nakkusohtlike isikuid on arvestuslikult 0,6% ning antikehad on kas läbipõdemise või vaksineerimise teel saanud 36% täisealisest elanikkonnast (täpsem info: <https://www.ut.ee/et/teadus/koroonaviiruse-levimuse-uuring-covid-19-aktiivne-seire>).

Domineerib (>90%) Briti tüvi (B.1.1.7), kuid Brasilia tüve (P1) pole täheldatud. LAV tüve (B1.351) levik ei näita kiirenemist ning kohaliku leviku juhtumid moodustavad ühe klatri (sisuliselt identne ühest allikast pärinev viirus).

Soovitused

Teadusnõukoja hinnangul on nakatumiskordaja R püsinud tasemel 0,8 ning mõningane piirangute leevendamine on võimalik. Viiruse levik Eestis on endiselt väga ebaühtlane, mistõttu võib ulatuslike leevenduste rakendamine eriti kõrgema viiruse leviku ning madalama vaksineerimise tasemega maakondades tuua nii viiruse leviku kui ka haiglaravi vajaduse tõusu.

Piirangute leevendamisel on oluline jälgida, et nakatumiskordaja ei tõuseks taas üle 0,95. Seetõttu soovitab teadusnõukoda piirangutest loobuda järk-järgult ning etapiviisiliselt, jättes iga etapi vahele 1-2 nädalat puhveraega. Piirangute leevendamisel peaks eelistama olulisemaid valdkondi ja välitingimustes toimuvaid tegevusi. Samuti on oluline arvesse võtta, kui palju üks või teine tegevus mõjutab nakatumiskordajat R. Teadusnõukoda soovitab piirangute leevendamist alustada alates 26. aprillist algklasside (1.–4. klassid) kontaktõppe taastamisega ning väiksemates gruppides spordi- ja huvitegevuse lubamisega välitingimustes. Koolides kontaktõppe taastamisel peab teadusnõukoda oluliseks tagada kooliruumides hajutatuse, klassiruumide tõhus ventileerimine ning kasutada maksimaalset õues õppe ja -vahetundide võimalusi. Samuti soovitab teadusnõukoda õpetajate testimist kord nädalas (v.a. haiguse läbipõdenud ja vaksineeritud õpetajad).